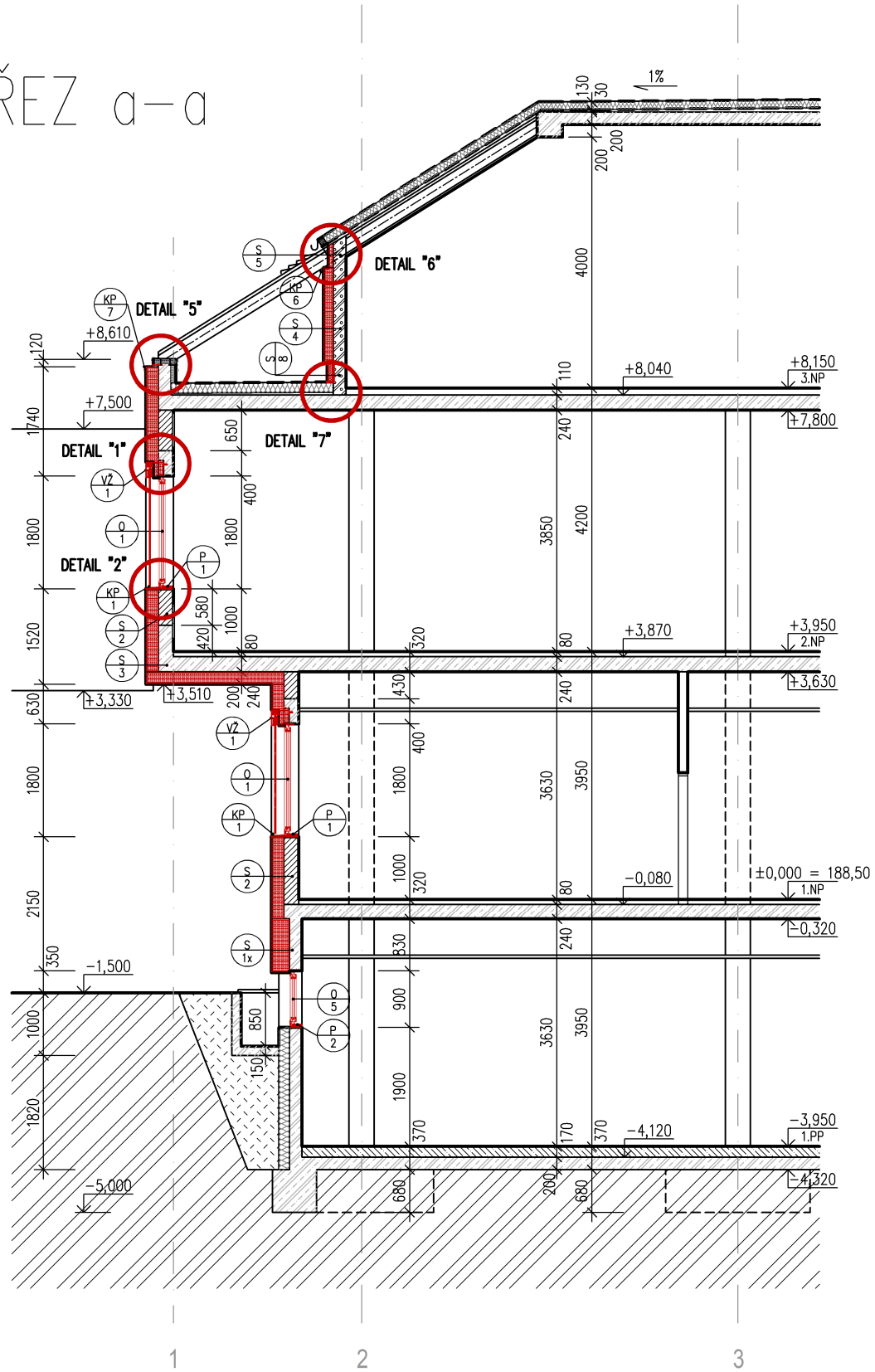
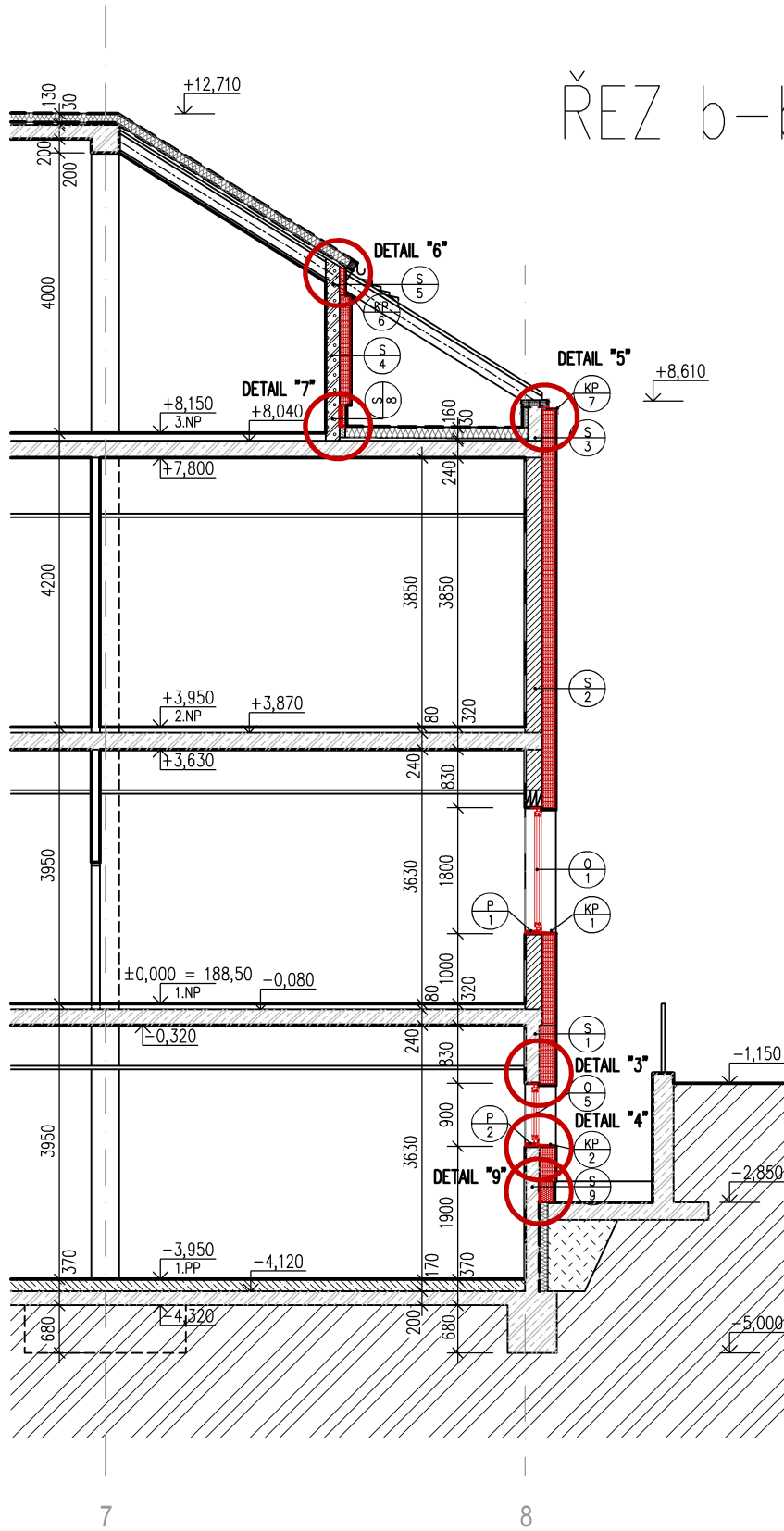


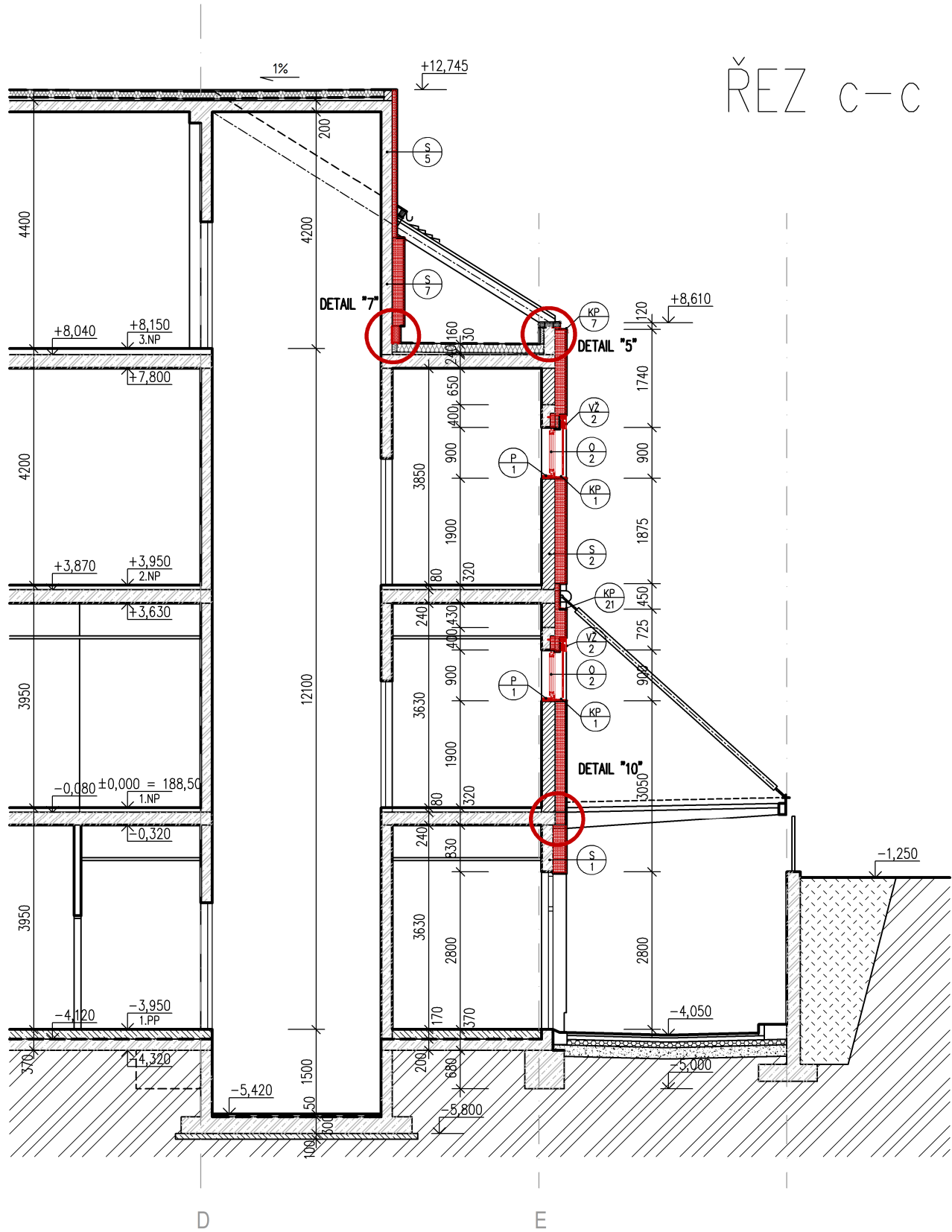
ŘEZ a-a



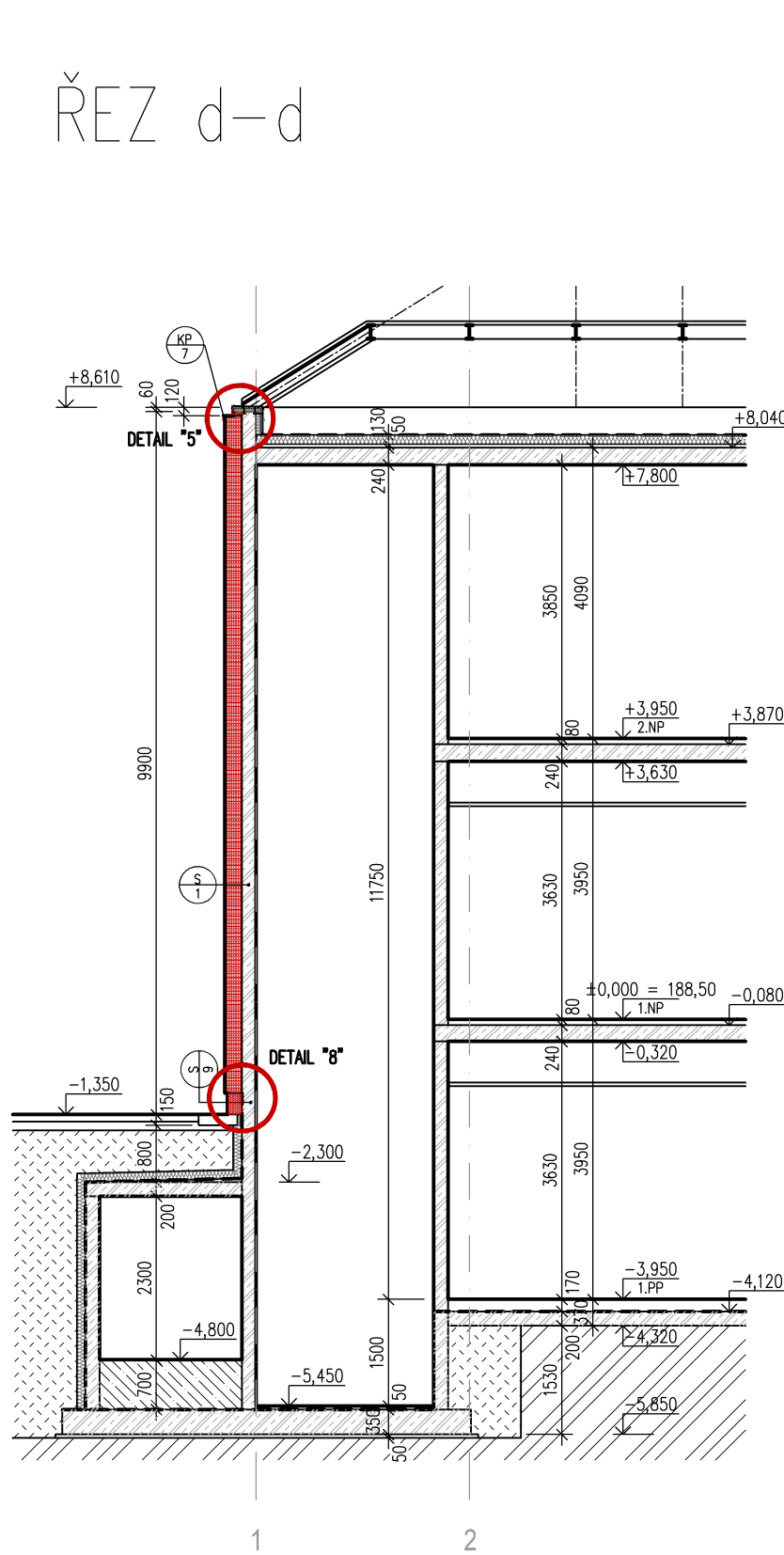
ŘEZ b-b



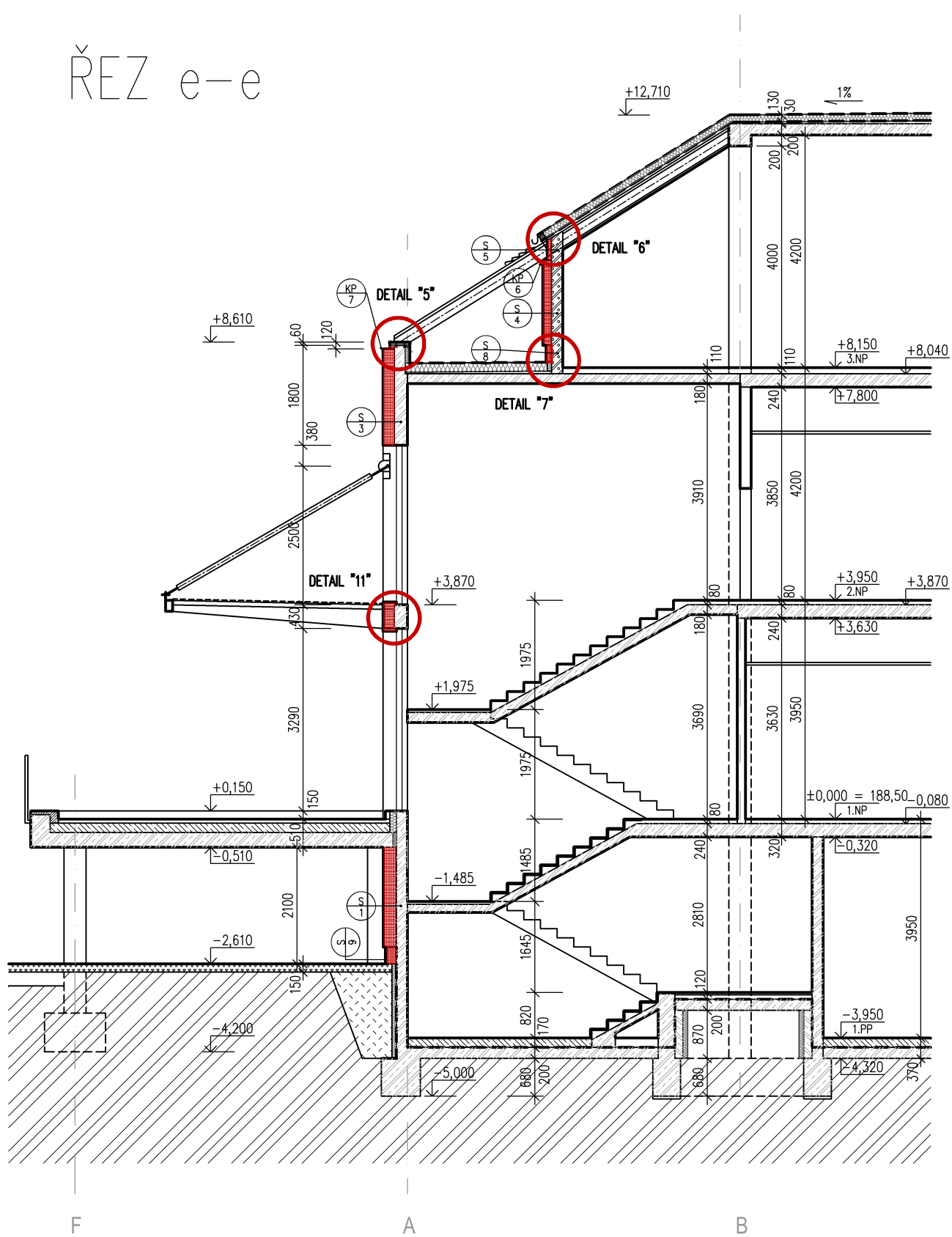
ŘEZ c-c



ŘEZ d-d



ŘEZ e-e



LEGENDA ZNAČENÍ

- SKLADBA STÁVAJÍCÍ OBVODOVÉ KONSTRUKCE S NOVÉ NAVRŽENÝM KONSTANTNÍM ZATEPLENÍM SYSTÉMU ETICS (tl. tepelného izolantu dle dílčích skladeb)
- NOVÁ OKENNÍ VÝPLŇ DLE SPECIFIKACE DÍLČÍCH PRVKŮ
- OPRAVA STÁVAJÍCÍHO VÝSTŘEŽÍ VZT DLE SPECIFIKACE DÍLČÍCH PRVKŮ
- KLEMPÍŘSKÉ PRÁCE DLE SPECIFIKACE DÍLČÍCH PRVKŮ
- NOVÁ INSTALACE VENKOVNÍ ŽALUZIE DLE SPECIFIKACE DÍLČÍCH PRVKŮ
- OPRAVA VNITŘNÍCH PARAPETŮ DLE SPECIFIKACE DÍLČÍCH PRVKŮ
- NUTNÁ OPRAVA UKONČENÍ ZABRADLÍ PŘI OBVODOVÉ STĚNĚ DLE NOVÉ TL. KZS
- OPRAVA KONSTRUKCE ZASTŘEŠENÍ VSTUPŮ DLE NOVÉHO NÁVRHU KZS
- DEMONTÁŽ A OPĚTOVNÁ MONTÁŽ KLIMATIZAČNÍ JEDNOTKY VČETNĚ NOSNÝCH KONZOL A PŘÍPOJENÍ ELEKTRO
- DEMONTÁŽ A OPĚTOVNÁ MONTÁŽ SYSTÉMU ELEKTRO (nevíme)
- DEMONTÁŽ A OPĚTOVNÁ MONTÁŽ OSVĚTLENÍ
- DEMONTÁŽ A OPĚTOVNÁ MONTÁŽ TLADIČKOVÉHO SPINAČE
- DEMONTÁŽ A OPĚTOVNÁ MONTÁŽ ZVONKOVÉHO SYSTÉMU
- DEMONTÁŽ A OPĚTOVNÁ MONTÁŽ SCHRÁNKY

LEGENDA

LEGENDA MATERIÁLŮ

- NOSNÉ CHELNÉ ŽDIVO TL.240 MM – CDm 1,4 AKU
- NOSNÉ MONOLITICKÉ ŽELEZOBETONOVÉ KONSTRUKCE
- OBVODOVÉ ŽDIVO Z PÓRBETONOVÝCH BLOKŮ TL.200 MM
- STAJAČÍ TEPELNÁ IZOLACE SYSTÉM ETICS
- OKOLNÍ PLOCHY – ZÁMKOVÁ DLAŽBA / KAČÍREK
- TEPELNÁ IZOLACE Z MW SYSTÉM ETICS – TL. DLE DÍLČÍCH SKLADEB
- TEPELNÁ IZOLACE Z XPS SYSTÉM ETICS – TL. DLE DÍLČÍCH SKLADEB
- NOVÉ NAVRŽENÉ KONSTRUKCE A OTVOROVÉ VÝPLNĚ

LEGENDA SKLADEB

- SKLADBA KONSTRUKCE OBVODOVÉ STĚNY – 1.PP
  - NOSNÁ MONOLITICKÁ ŽELEZOBETONOVÁ KONSTRUKCE TL.200 MM
  - NOVÝ KZS OBVODOVÉ KONSTRUKCE SYSTÉM ETICS S IZOLANTEM Z MINERÁLNÍCH VLÁKEN TL. 240 MM ( $\lambda_D = 0,035$  W/mK)
- SKLADBA KONSTRUKCE OBVODOVÉ STĚNY – 1. o 2.NP
  - NOSNÉ CHELNÉ ŽDIVO TL.240 MM – CDm 1,4 AKU
  - NOVÝ KZS OBVODOVÉ KONSTRUKCE SYSTÉM ETICS S IZOLANTEM Z MINERÁLNÍCH VLÁKEN TL. 200 MM ( $\lambda_D = 0,035$  W/mK)

- SKLADBA KONSTRUKCE OBVODOVÉ STĚNY – 1. o 2.NP (lokálně)
  - NOSNÁ MONOLITICKÁ ŽELEZOBETONOVÁ KONSTRUKCE
  - NOVÝ KZS OBVODOVÉ KONSTRUKCE SYSTÉM ETICS S IZOLANTEM Z MINERÁLNÍCH VLÁKEN TL. 200 MM ( $\lambda_D = 0,035$  W/mK)
- SKLADBA KONSTRUKCE OBVODOVÉ STĚNY – 3.NP
  - OBVODOVÉ ŽDIVO Z PÓRBETONOVÝCH BLOKŮ TL. 200 MM
  - NOVÝ KZS OBVODOVÉ KONSTRUKCE SYSTÉM ETICS S IZOLANTEM Z MINERÁLNÍCH VLÁKEN TL. 160 MM ( $\lambda_A = 0,035$  W/mK)
- SKLADBA KONSTRUKCE OBVODOVÉ STĚNY – 3.NP
  - OBVODOVÉ ŽDIVO Z PÓRBETONOVÝCH BLOKŮ TL. 200 MM
  - NOVÝ KZS OBVODOVÉ KONSTRUKCE SYSTÉM ETICS S IZOLANTEM Z MINERÁLNÍCH VLÁKEN TL. 80 MM ( $\lambda_A = 0,035$  W/mK)
- SKLADBA KONSTRUKCE OBVODOVÉ STĚNY – 3.NP
  - OBVODOVÉ ŽDIVO Z PÓRBETONOVÝCH BLOKŮ TL. 200 MM
  - NOVÝ KZS OBVODOVÉ KONSTRUKCE SYSTÉM ETICS S IZOLANTEM Z MINERÁLNÍCH VLÁKEN TL. 100 MM ( $\lambda_A = 0,035$  W/mK)
- SKLADBA KONSTRUKCE OBVODOVÉ STĚNY – 3.NP
  - NOSNÁ MONOLITICKÁ ŽELEZOBETONOVÁ KONSTRUKCE VÝTAHOVÉ ŠACHTY TL. 200 MM
  - NOVÝ KZS OBVODOVÉ KONSTRUKCE SYSTÉM ETICS S IZOLANTEM Z MINERÁLNÍCH VLÁKEN TL. 200 MM ( $\lambda_A = 0,035$  W/mK)

- SKLADBA KONSTRUKCE OBVODOVÉ STĚNY – 3.NP (soklová část)
  - OBVODOVÉ ŽDIVO Z PÓRBETONOVÝCH BLOKŮ TL. 200 MM
  - NOVÝ KZS OBVODOVÉ KONSTRUKCE SYSTÉM ETICS S IZOLANTEM Z XPS TL. 120 MM ( $\lambda_D = 0,035$  W/mK)
- SKLADBA KONSTRUKCE OBVODOVÉ STĚNY – 1.PP (soklová část)
  - NOSNÁ MONOLITICKÁ ŽELEZOBETONOVÁ KONSTRUKCE TL.200 MM
  - NOVÝ KZS OBVODOVÉ KONSTRUKCE SYSTÉM ETICS S IZOLANTEM Z XPS TL.180 MM ( $\lambda_D = 0,035$  W/mK)
- SKLADBA KONSTRUKCE OBVODOVÉ STĚNY – 3.NP
  - OBVODOVÉ ŽDIVO Z PÓRBETONOVÝCH BLOKŮ TL. 200 MM
  - NOVÝ KZS OBVODOVÉ KONSTRUKCE SYSTÉM ETICS S IZOLANTEM Z MINERÁLNÍCH VLÁKEN TL. 50 MM ( $\lambda_A = 0,035$  W/mK)
- SKLADBA KONSTRUKCE OBVODOVÉ STĚNY – 3.NP
  - NOSNÁ MONOLITICKÁ ŽELEZOBETONOVÁ KONSTRUKCE TL. 200 MM
  - NOVÝ KZS OBVODOVÉ KONSTRUKCE SYSTÉM ETICS S IZOLANTEM Z MINERÁLNÍCH VLÁKEN TL. 280 MM ( $\lambda_A = 0,035$  W/mK)

POZNÁMKY

- KÓTOVÁNO V MILIMETRECH, VÝŠKOVÉ KÓTY V METRECH
- VEŠKERÉ KÓTY A ROZMĚRY JE NUTNO PŘEMĚŘIT NA STAVBĚ

<b>STAVEBNÍK</b> Nemocnice Nymburk s.r.o. IČ 28762886, Boleslavská třída 425/9, 288 01 Nymburk					
<b>STAVBA</b> ENERGETICKÁ OPTIMALIZACE OBJEKTU PAVILONU H V AREÁLU NEMOCNICE NYMBURK k.ú. Nymburk (708232), parc.č.st. 320					
<b>HLAVNÍ PROJEKTANT</b> Ing. Radek Prokop			<b>GENERÁLNÍ PROJEKTANT</b>  <b>ATELIER 87 s.r.o.</b>  Šmolíkova 900/56, 161 00 Praha 6 - Ružyně tel.: +420 723 950 005, email: libecaj@atelier87.cz <a href="http://www.atelier87.cz">http://www.atelier87.cz</a>		
<b>KONTROLOVAL</b> Ing. Jiří Liberajť					
<b>VYPRACOVAL</b> Ing. Stanislava Neubergová, Ph.D.					
<b>STUPĚN</b> DPS	<b>DATUM</b> 3/2025	<b>Č. ZAKÁZKY</b> 2/2025	<b>FORMÁT</b> A1	<b>MĚŘÍTKO</b> 1:100	<b>KOPIE Č.</b>
<b>ČÍSLO A NÁZEV VÝKRESU:</b> D.1.1.12. ŘEZY – NAVRHOVANÝ STAV					